

RFID 轮胎补片安装说明

安装步骤包括：

确定安装补丁标签的大体区域。

把安装补丁标签位置所在的内衬层表面处理干净

去除内衬层表面硫化后留下的模具花纹。

标记安装补丁标签的精确位置。

贴标签的中心部位距离胎圈胎趾 105~115mm。

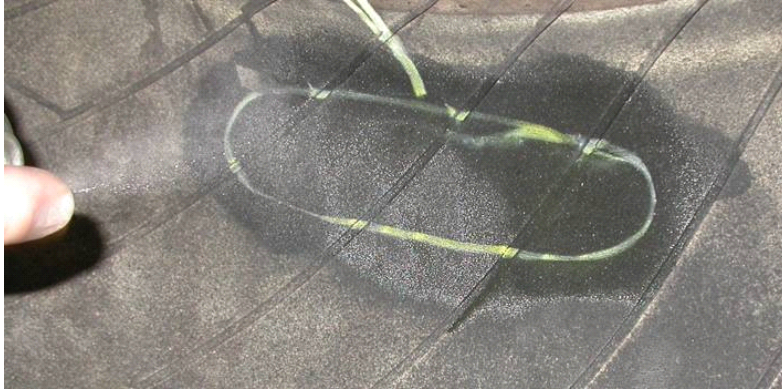
使用硫化胶水并确保溶剂晾干。

把补丁标签贴在处理好的内衬层上并施加一定压力以确保完全接触。

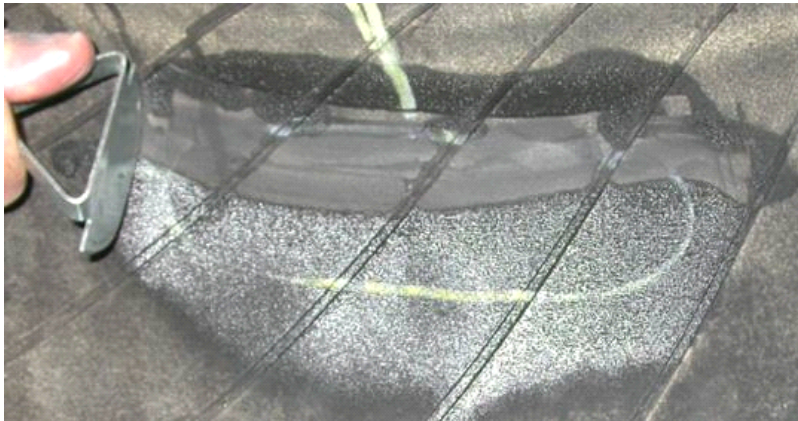
补丁标签下面不能有气泡。

补丁标签的整个外围需要紧紧地粘贴在轮胎上。

等待适当的时间使粘合体系硫化（取决于温度）。



在标定的区域喷涂清洗剂



用刮刀清除表面的灰尘污物



用打磨机把标定区域抛光平滑



用吸尘器和铜刷清除抛光表面残留的抛光粉粒



把胶水刷涂在已处理好的区域，同时在补丁标签灰胶表面也刷涂胶水。



涂上胶水后晾 5~10 分钟（视温度而定）

把补丁标签背面的蓝色包装撕掉，不要用手触摸背面灰色的粘合胶以及已经处理好的轮胎表面。补丁标签贴到轮胎上至少 24 小时后才能装车，以保证完全硫化。